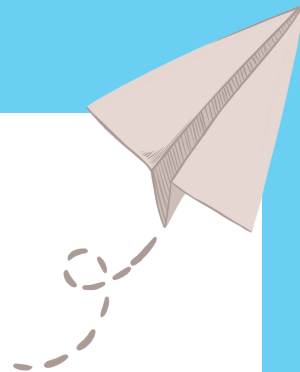


Liste des fournitures



Madame, monsieur

**Les vacances scolaires approchent et nous pensons déjà à la rentrée.....
Pour sa rentrée en MS ou en GS votre enfant devra avoir les fournitures suivantes :**

- un cartable ou un sac à dos (facile à ouvrir par votre enfant et pouvant contenir le cahier de vie,)
- une ardoise + un chiffon pour son ardoise, (inutile de prévoir les crayons, nous utiliserons des crayons aquarellables)
- une boîte de mouchoirs en papier,
- une timbale plastique (y noter son prénom),
- le sac en tissu fourni en PS et MS, (normalement déjà à l'école)
- la pochette de liaison (normalement déjà à l'école)
- une poche contenant des rechanges si votre enfant en a besoin. Elle restera accrochée à son porte-manteau.
- une paire de chaussons ou chaussettes anti-dérapantes (facilement enfilable)

Merci de marquer le nom de votre enfant sur toutes les fournitures. (sur les vêtements susceptibles d'être enlevés.)

Le reste du matériel sera fourni par l'école.

,Je vous souhaite de bonnes vacances.

Pascale ANGIBAUD

Vous pourrez venir les déposer dans la classe le :

Vendredi 29 Août de 16h30 à 18h30

Votre enfant pourra ainsi avoir un accueil plus individualisé avec son enseignante, prendre ses repères dans sa nouvelle classe et installer ses fournitures.

Nous vous encourageons à venir à ces portes ouvertes pour faciliter la rentrée de votre enfant.



Classe de MS-GS



Voici les noms et prénoms des enfants qui seront dans la classe de MS-GS

Moyenne section

BERANGER	Maël
CHEDIN	Marin
CORALEAU	Chloé
DELAUNAY	Alya
DOUILLARD	Julia
DOUILLARD	Luna
DURAND	Alice
DURJEAU	Hugo
FRETILLET	Alice
GROLLEAU	Andréa
LE GUEN	Alwena
RAVON	Adèle

12 élèves

Grande section

BOBET	Aimy
BOURSIER	Milan
BOUDAUD	Lilou
DEHOEY	Théa
DELPLACE	Théodore
GASNEAU	Camille
GIRARD	Océane
HERVOUET	Liam
QUATREVAUX	Aaron
LOIRET MERAND	Adèle
MOREAU	Timéo
SAADI	Calie

12 élèves

Pascale Angibaud

24 élèves 15 filles + 9 garçons

A nous les nouvelles découvertes !

